

LoFric®

LoFric®

Catetere idrofilo, autolubrificante, standard disponibile per uomo, donna e bambino in differenti tipi, misure e punte. Il suo uso per lo svuotamento della vescica è semplice: una volta aperta la confezione basterà riempirla d'acqua e aspettare per 30 secondi. A questo punto il catetere è pronto per l'uso.



Il Catetere per il Cateterismo ad intermittenza

Indicazioni

Catetere idrofilo, monouso, per il cateterismo intermittente a domicilio o in ospedale
Svuotamento vescicale

Composizione dei materiali

Rivestimento della superficie idrofilo: PVP (polivinilpirrolidone) e NaCl (Cloruro di Sodio - Sale)

Catetere: PVC medicale (polivinilcloruro)

Confezione sterile: carta medica, film laminato di polipropilene/PP e polietilene/PE

Confezione

Singole confezioni

30 cateteri per scatola

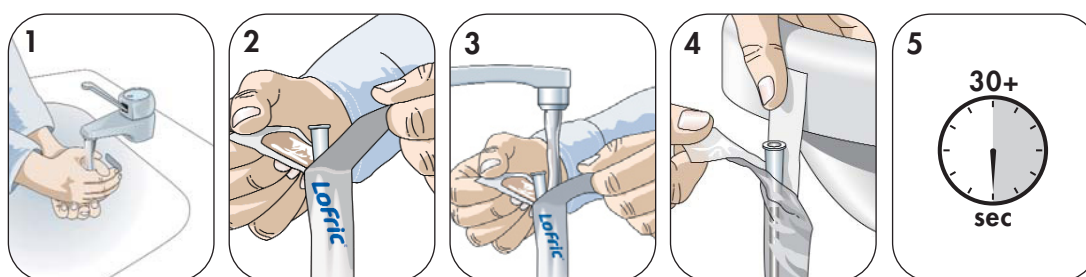
4 scatole per singola confezione di trasporto

Sterilizzazione e validità

Tutti i cateteri sono sterilizzati con ossido di etilene. La validità del prodotto è riportata su tutte le confezioni.

| Codice | Descrizione | Lunghezza | Misura |
|--------|-----------------|-----------|--------|
| 900830 | LoFric® Uomo | 40 cm | CH 08 |
| 901030 | LoFric® Uomo | 40 cm | CH 10 |
| 901230 | LoFric® Uomo | 40 cm | CH 12 |
| 901430 | LoFric® Uomo | 40 cm | CH 14 |
| 901630 | LoFric® Uomo | 40 cm | CH 16 |
| 901830 | LoFric® Uomo | 40 cm | CH 18 |
| 902030 | LoFric® Uomo | 40 cm | CH 20 |
| 902230 | LoFric® Uomo | 40 cm | CH 22 |
| 902430 | LoFric® Uomo | 40 cm | CH 24 |
| 920630 | LoFric® Bambino | 20 cm | CH 06 |
| 920830 | LoFric® Bambino | 20 cm | CH 08 |
| 921030 | LoFric® Bambino | 20 cm | CH 10 |
| 990830 | LoFric® Ragazzo | 30 cm | CH 08 |
| 991030 | LoFric® Ragazzo | 30 cm | CH 10 |
| 940830 | LoFric® Donna | 20 cm | CH 08 |
| 941030 | LoFric® Donna | 20 cm | CH 10 |
| 941230 | LoFric® Donna | 20 cm | CH 12 |
| 941430 | LoFric® Donna | 20 cm | CH 14 |
| 941630 | LoFric® Donna | 20 cm | CH 16 |
| 941830 | LoFric® Donna | 20 cm | CH 18 |
| 980830 | LoFric® Donna | 15 cm | CH 08 |
| 981030 | LoFric® Donna | 15 cm | CH 10 |
| 981230 | LoFric® Donna | 15 cm | CH 12 |
| 981430 | LoFric® Donna | 15 cm | CH 14 |
| 961030 | LoFric® Tiemann | 40 cm | CH 10 |
| 961230 | LoFric® Tiemann | 40 cm | CH 12 |
| 961430 | LoFric® Tiemann | 40 cm | CH 14 |
| 961630 | LoFric® Tiemann | 40 cm | CH 16 |
| 961830 | LoFric® Tiemann | 40 cm | CH 18 |
| 962030 | LoFric® Tiemann | 40 cm | CH 20 |

Istruzioni



1 Lavarsi le mani con acqua e sapone. **2** Aprire la confezione separandone i lembi di circa 5-6 cm. **3** Versare l'acqua direttamente nella confezione fino al connettore del catetere. Acqua corrente da bere, acqua sterile, soluzione salina vanno bene. **4** La confezione è provvista di un'area adesiva. Rimuovere la protezione di carta blu e fissare la confezione ad una superficie asciutta. **5** Lasciare il catetere immerso 30 secondi, mentre vi preparate. Effettuare il cateterismo intermittente .

1700363-0408

E' un dispositivo medico CE0088, leggere attentamente le avvertenze e le istruzioni d'uso. Autorizzazione del 15/5/2008

ASTRA
ASTRA TECH

 A company in the
AstraZeneca Group

Astra Tech S.p.A. - Via Cristoni, 86 - 40033 - Casalecchio di Reno (BO)
Tel. 051/2987511 - Fax 051/2987586

www.cateterismo.it